

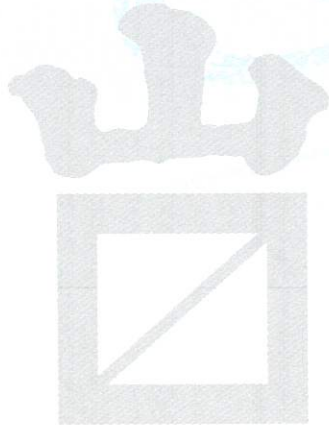


壺 香 燭

SHINBUTSUGU
SELECTED CATALOGUE III

第三集





品質重視の国内自社製造
山楸印は信頼のマーク

安心な国産骨壺をお届けします。

カタログに掲載しました骨壺は、
すべて国内で製造・加工された物ばかりです。
陶芸家・職人が心を込めて作り上げた品物
をお届けしております。

壺と香炉 第三集

INDEX

陶芸家 波多野正典	1
假屋崎 省吾プロデュース 骨壺「花筐」	2
陶芸作家	4
九谷焼	6
有田焼	7
葉月窯	8
みやび桜	10
みやび鳳凰	11
ローズ	12
吹絵・盛絵・陶七宝	13
唐草シリーズ	14
フローレ・高級ネジ付壺	15
四季の花柄（ネジ付）	16
宝玉・光彩	18
かぐや・素焼壺	19
切立シリーズ	20
Kシリーズ・白壺・ペット用・子ども用	21
手元供養	22
分骨壺・分骨袋・ふろしき	23
貼箱・骨覆	24
焼香セット	27
後飾りセット	28
香炉・花瓶・ローソク立・香炉灰	29
リン茶碗・湯呑・線香立・マッチ消	30
仏器・茶碗	31
花瓶・投入	32
神具・墓用品・その他	33

製品の高台（ハマ）には釉薬が施してございませんので、傷つきやすいものの上では必ず敷物をご使用下さいませようお願い致します。



優彩 [ゆうさい] 5寸・6寸・7寸



瀬戸の陶芸家

波多野 正典

【陶歴】

1977年 愛知県立瀬戸窯業高校専攻科終了
 1987年 朝日陶芸展新人陶芸奨励賞
 1987年 中日国際陶芸展奨励賞
 1995年 日本新工芸展日本新工芸賞
 1997年 陶芸ビエンナーレ奨励賞
 日本新工芸展（東海展）東海テレビ賞受賞
 朝日陶芸展秀作賞

2004年

日展14回・日本新工芸展10回
 日本陶芸展1回・朝日陶芸展7回
 陶芸ビエンナーレ2回・国際陶磁器展美濃2回 それぞれ入選

・第19回日本新工芸展出品作 外務省買い上げ
 ・明日を開く日本新工芸展2回選抜出展（箱根彫刻の森美術館）
 ・日本新工芸展 審査員2回
 ・瀬戸市新世紀工芸館企画二人展

瀬戸陶芸協会理事 / 日本新工芸家連盟会員 / 日展会友
 瀬戸市立窯業専攻科非常勤講師



銀緑彩渦紋 [ぎんりょくさいうずもん]
5寸・6寸・7寸

は
な

花

H A N A G A T A M I

が
た
み

筐

假屋崎省吾

Shogo Kariyazaki



華道家／假屋崎省吾

華道家。Kariyazaki Flower Professional Education School 主宰。「美をつむぎ出す手を持つ人」と評される。着物やガラス器のデザインおよびプロデュースをはじめ、花と建物のコラボレートとなる個展「歴史的建築物に挑む」シリーズを開催。世界各地で個展やデモンストレーションを開催し、国内外のVIPから高い評価を得ている。その他、ボランティア活動の一環として、花育や、少子化問題などにも積極的に取り組み、華道のジャンルを超え益々活躍の場を広げている。

假屋崎 省吾 公式ホームページ
<http://www.kariyazaki.jp/>

奥の牡丹

おくのぼたん

その竹まいが豪華絢爛な事から【百花の王】と称される牡丹。その牡丹を女性に見立て茶室に佇む様を表現しました。華やかさと同時に落ち着きある気品を漂わせ、琳派の屏風絵を模写した、日本風な絵画的な作品です。





6寸・7寸

八重と鬱金

やえとうこん

鬱金桜の花言葉は【こころの平安】

見た目の美しさではなく内面の美しさを形容するところは、大和撫子といわれる日本の女性を象徴しています。

春の花曇りをグラデーションで表し、八重桜と鬱金桜のコントラストが春の原風景の移り変わる様を印象づけます。優しい日本人らしい情緒を表現した假屋崎流の繊細さがある作品です。

群雀蘭

ぐんじゃくらん

西洋では瑠璃色は伝統的に聖母マリアのローブの色として有名です。

日本では皇族階級の宝飾品（正倉院宝物）としてわずかに存在する貴重な色でした。

高貴な瑠璃色に金に輝く群雀蘭を飾り、華やかでドラマチックなデザインに仕上げました。



6寸・7寸



奥の牡丹

【おくのぼたん】4寸・5寸



八重と鬱金

【やえとうこん】4寸・5寸



群雀蘭

【ぐんじゃくらん】4寸・5寸

※4寸・5寸は貼箱となります。



日本新工芸家連盟会員

加藤 信太郎

略歴

- 1997年 日本新工芸展入選(以後7回)
- 1997年 瀬戸市美術展 市長賞受賞
- 1998年 日本新工芸展 NHK会長賞受賞
- 1999年 日展入選(以後1回)
- 2000年 セラミックアートFuji国際ビエンナーレ入選
- 2001年 長三賞陶芸展 入選
- 2002年 日本新工芸展 日本新工芸奨励賞受賞
- 2003年 日本新工芸展 日本新工芸賞受賞



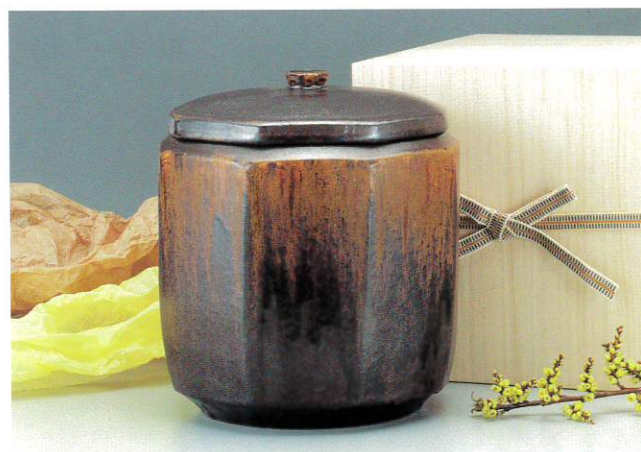
更紗 [さらざ] 7寸



彩陶 [さいとう] 5寸~7寸



織部 [おりべ] 5寸~7寸



鉄彩釉 [てつさいゆう] 5寸~7寸

茶陶窯元

鉄山

初代 松本安右衛門は1835年に愛知県東春日井郡に生まれ、焼物造りを始めました。以降150年に渡り竈の火を燃やし続け、抹茶茶碗・水差しなど茶道具専門の伝統ある茶陶窯元です。現在は、1970年に「鉄山」を受け継いだ六代目です。



黄彩藍花紋 [きいざいあいかもん] 5寸~7寸



青彩桜紋 [あおざいさくらもん] 5寸~7寸



いかもん 5寸~7寸

廃盤

(鉄山・眞窯)



染付窯屋

眞



国の伝統的工芸品にも指定されている「瀬戸染付」

三国山の山ふところの小さな町“しなの”で里やまと田んぼに囲まれ一筆一筆心をこめた手仕事の温もりが伝わる…そんなものづくりを心がけています



木の葉 [このは] 5寸~7寸



蓮 [はす] 5寸~7寸



鉄線花 [てっせんか] 5寸~7寸



麻の葉紋 [あさのはもん] 5寸~7寸



銀彩十角ブルー・ピンク [ぎんさいじゅっかく] 7寸

九谷焼

歴史と伝統に 培われた九谷焼

日本を代表する名窯は、江戸初期に加賀江沼郡九谷村で焼かれたことから、その地名にちなみ九谷焼と称されています。伝統の五彩に代表される、落ち着きと深みある色調。繊細華麗な絵付けによる表情の豊かさと品格。新しい発想を重ね、職人たちの手によって丹精に作り上げられた九谷焼は、本物が醸し出す魅力に溢れています。どうぞさまざまなご機会にお役立てください。



銀彩ブルー・ピンク [ぎんさい] 5寸・6寸



金かすみ草 [きんかすみそう] 7寸



霞の森ブルー [かすみのもり] 7寸



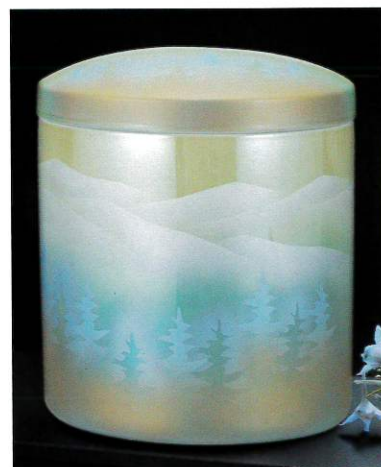
五彩唐草ブルー・グリーン・白 [ごさいからくさ] 7寸



銀彩木立 [ぎんさいこたち] 5寸~7寸



二色銀彩 [にしょくぎんさい] 5寸~7寸



九谷山景 [くたにさんけい] 5寸~7寸

有田焼

有田焼（ありたやき）とは、佐賀県有田町を中心に焼かれる磁器のことで、日本で最初に誕生した磁器です。その特徴は白磁の素地と、情感漂う染付や美しい色絵といった多彩な絵付けにあります。17世紀に入ると、有田で生産された焼物は、伊万里港からヨーロッパへと輸出され、西洋の磁器文化に大きな影響を与えました。

彫刻陶芸家真崎善太作



白磁ライン彫刻 7寸

華山窯作



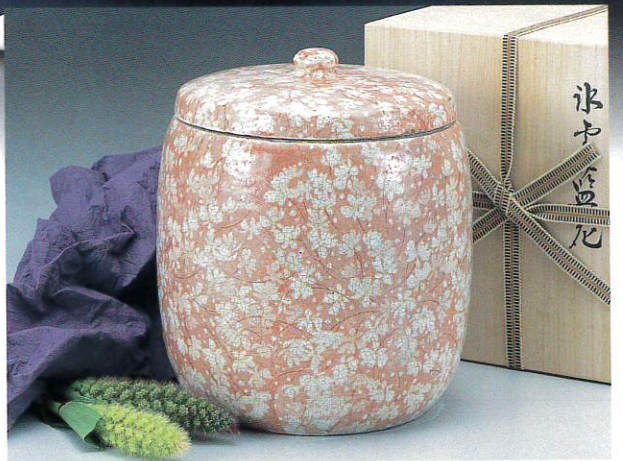
胡蝶蘭絵 7寸



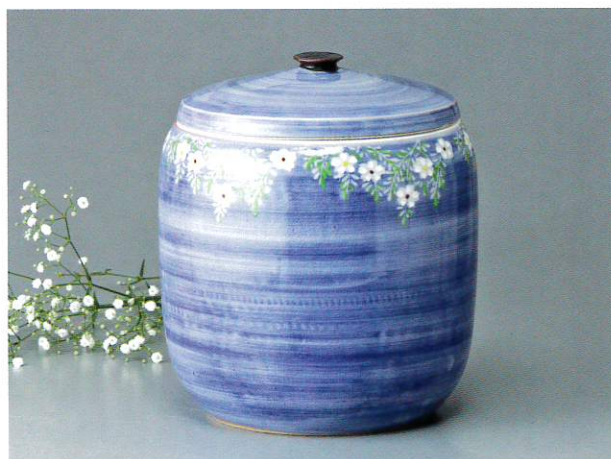
葉月窯



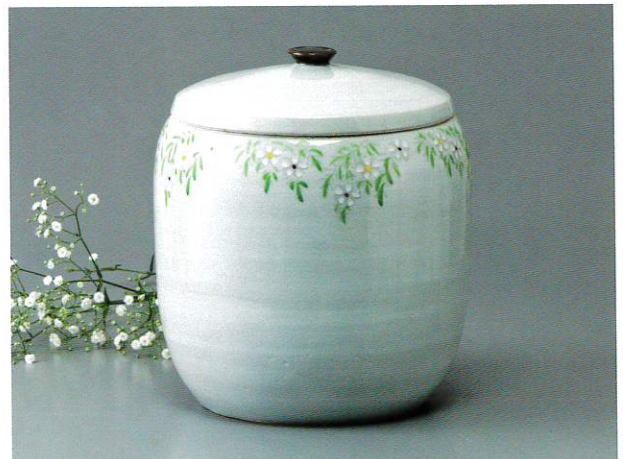
氷雪藍小花 [ひょうせつあいこばな] 2.5寸~7寸



氷雪紅小花 [ひょうせつべにこばな] 2.5寸~7寸



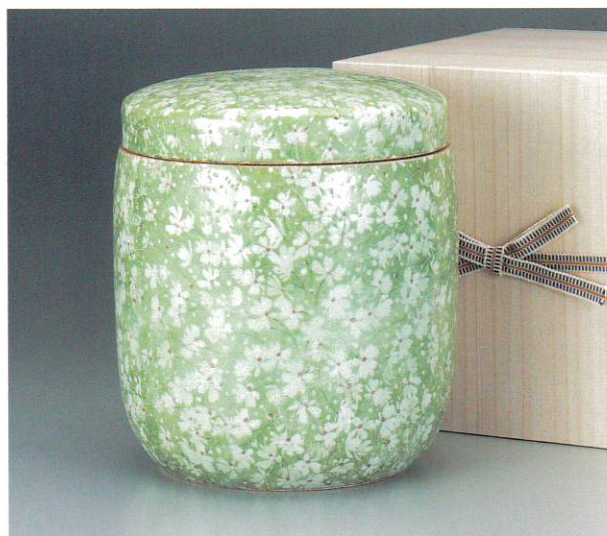
花しだれ 薄紫 [はなしだれうすむらさぎ] 7寸



花しだれ 白 [はなしだれしろ] 7寸



氷雪墨花 [ひょうせつすみばな] 5寸~7寸



氷雪若草 [ひょうせつわかぐさ] 5寸~7寸



灰釉金紋 [はいゆうきんもん] 5寸~7寸



古染あじさい [こぞめあじさい] 5寸~7寸



手彫粉引 [てぼりこびき] 5寸~7寸

昭和の初期、初代加藤善松は瀬戸の北、緑溢れる自然の中で藍染め、草木染めの色合いを好み、四季の花木を描いた和食器を作陶してまいりました。近年は、あくまでも土の味わいを大切に、長年の伝統を守りながら陶人形やインテリア小物なども創っております。人の心と暮らしが豊かになるよう少しでもお役に立てればと願っております。



みやび桜



黒みやび桜 [くろみやびざくら] 2.5寸・4寸・5寸・6寸・7寸

日本の技術と温かみ。



白みやび桜 [しろみやびざくら] 2.5寸・4寸・5寸・6寸・7寸



みやび鳳凰



鳳凰は、魂を迎え、天上へと運ぶ役目を担っていると言われております。



白みやび鳳凰 [しろみやびほうおう] 6寸・7寸



黒みやび鳳凰 [くろみやびほうおう] 6寸・7寸



ローズ



ブルーローズ 2.5寸・5寸・6寸・7寸



ワインローズ 2.5寸・5寸・6寸・7寸

高級ネジ付壺

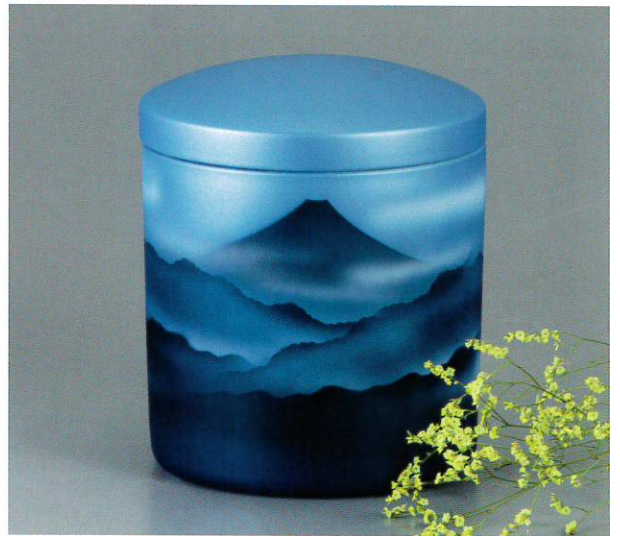
吹
絵



雲海 [うんかい] 5寸~7寸



赤富士 [あかふじ] 5寸~7寸



青富士 [あおふじ] 5寸~7寸

盛
絵



盛花牡丹 [もりばなぼたん] 5寸~7寸

陶七宝



ブルー陶七宝 [ブルーとうしっぽう] 5寸~7寸



陶七宝 [とうしっぽう] 5寸~7寸



鉄仙唐草ゴールド
[てっせんからくさ] 5寸~7寸



黒鉄仙唐草ゴールド
[くろてっせんからくさ] 5寸~7寸



ルリ鉄仙唐草
[てっせんからくさ] 5寸~7寸



白磁鉄仙唐草
[はくじてっせんからくさ] 5寸~7寸



フローレ (グレー・ピンク・ブルー) 7寸



鉄仙小花ちらし
【てっせんこばなちらし】 2.5寸～7寸



九谷風墨絵
【くたにふうすみえ】 5寸～7寸



柿右衛門風
【かきえもんふう】 5寸～7寸



九谷風
【くたにふう】 5寸～7寸



伊万里風
【いまりふう】 5寸～7寸



藤 6寸・7寸



ラン 5寸~7寸



青アヤメ 5寸~7寸



紅白梅 5寸~7寸



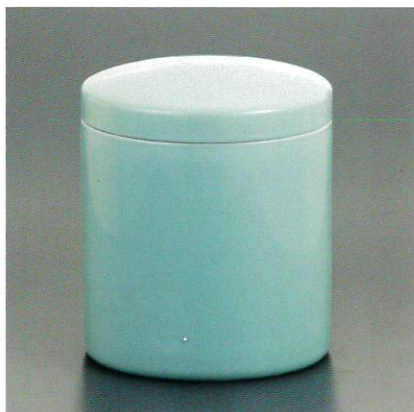
金あじさい 5寸~7寸



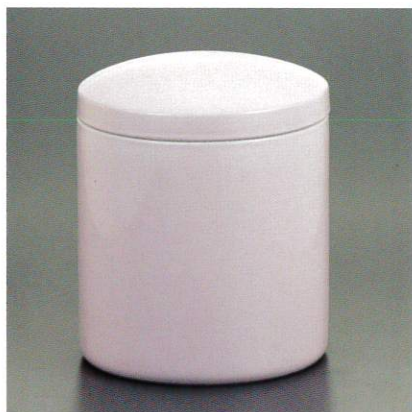
もみじ 5寸~7寸



桜 5寸~7寸



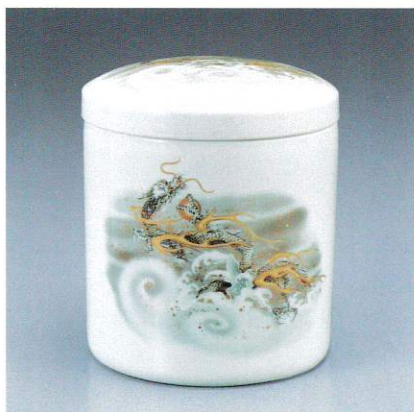
グリーン 7寸



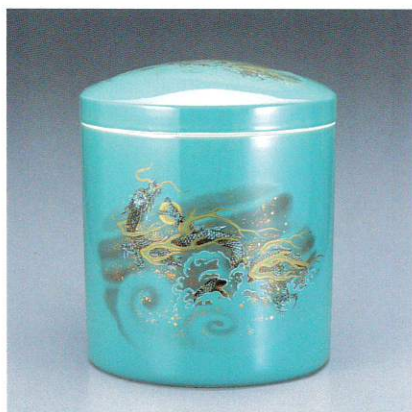
ピンク 7寸



青磁 [せいじ] 5寸~7寸



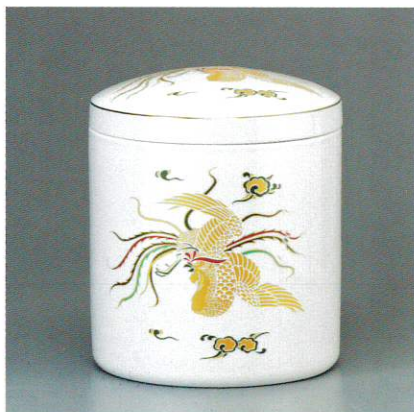
昇龍 [しょうりゅう] 5寸~7寸



青磁昇龍 [せいじしょうりゅう] 5寸~7寸



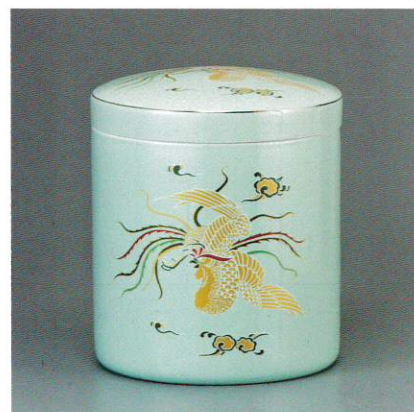
ルリ蘭 [ルリらん] 6寸・7寸



白磁鳳凰 [はくじほうおう] 5寸~7寸



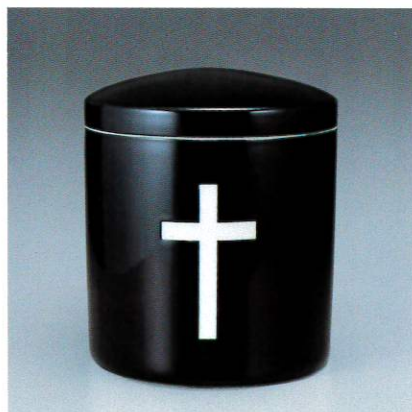
ルリ鳳凰 [ルリほうおう] 5寸~7寸



グリーン鳳凰 [ほうおう] 6寸・7寸



菊 [きく] 4寸~7寸



キリスト 4寸~7寸



金 [きん] 2.5寸~7寸



宝玉パール [ほうぎょく] 7寸



7寸

廃 盤
(宝玉・光彩)



光彩 ピンク・ブルー・パープル [こうさい] 6寸・7寸

竹から生まれ土に還る骨壺。

かぶや

竹を主成分としたバイオマス新素材。
土に触れることで生分解し、お骨を自然に還す事ができます。

土に触れると2ヶ月程度で生分解が始まります。
樹木葬はもちろん、お墓に納骨する場合でもご利用いただけます。



サイズ/内径 140 × 155 (5寸)

素焼壺

吸水性があり、埋葬すると
土と一体化しやすい壺です。



素焼花柄 [すやきはながら] 5寸~7寸



素焼ツボ形 尺・9寸・8寸・6寸・4寸

切立シリーズ



青花 5寸~7寸



シルバー鳳凰 5寸~7寸



彩花 5寸~7寸



山野草 5寸~7寸



梅 5寸~7寸



パステルアヤメ 5寸~7寸



九谷鉄仙 5寸~7寸



乱菊 5寸~7寸



山茶花 5寸~7寸



ルリシクラメン 5寸~7寸



ルリ金彩菊 5寸~7寸



ルリ鳳凰 5寸~7寸

Kシリーズ・白壺・ペット用・子ども用



K 鳳凰 ブルー



K テッセン



K ボタン



K 鳳凰



K キク



K コスモス

白壺 (国内生産)

容量が大きく、軽くて使いやすい。
他社中国製品と比べて下さい。



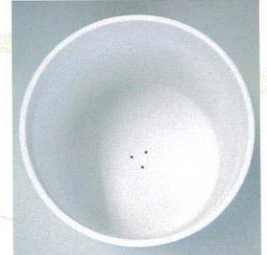
K タイプ 5寸~7寸



S タイプ 5寸~7寸



切立 5寸~7寸



穴あき壺

ペット用骨壺



ペット (パープル・ブルー) 2寸~5寸

子ども用骨壺

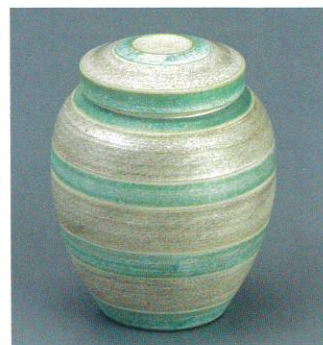


天使の壺 2寸~5寸

波多野 正典



渦銀彩シルバー
高さ約 8.5cm × 胴径 7cm



渦銀彩グリーン
高さ約 8.5cm × 胴径 7cm



優彩方壺
胴径約 7.5cm

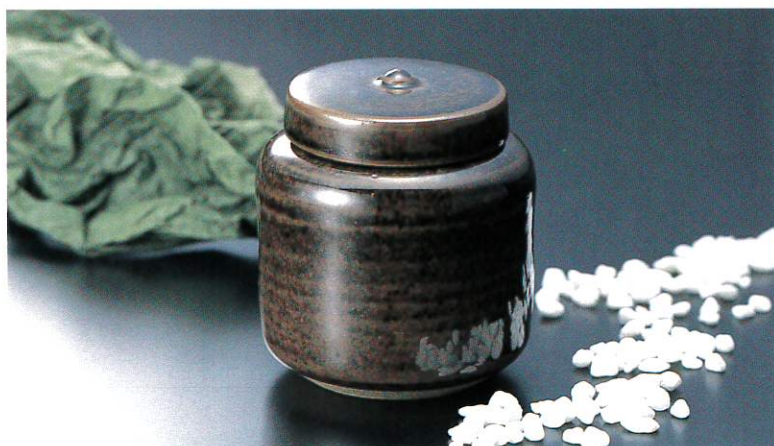


優彩丸型
胴径約 7.5cm

鉄山



青彩桜紋 2.5寸



古瀬戸釉 (鉄山作) 2.5寸

葉月窯



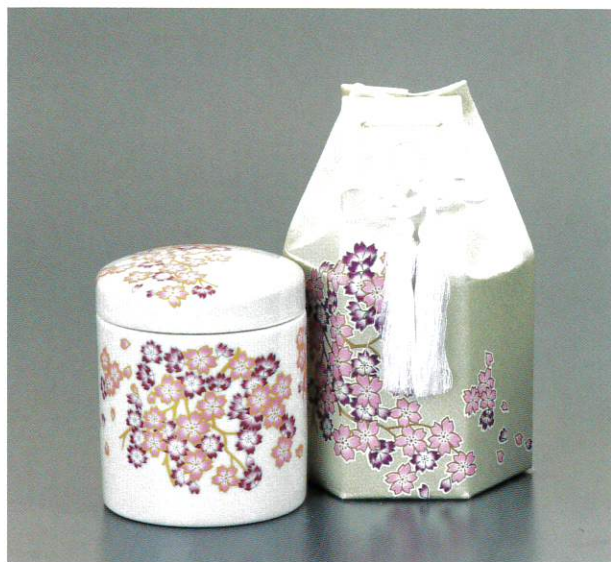
氷雪藍小花・紅小花 2.5寸



花しだれ白 2.5寸



花しだれ薄紫 2.5寸



白みやび桜 2.5寸



ローズブルー 2.5寸



ローズワイン 2.5寸



鉄仙小花ちらし 2.5寸



コスモス 2.5寸



黒みやび桜 2.5寸

骨壺バッグ



分骨袋

ふろしき



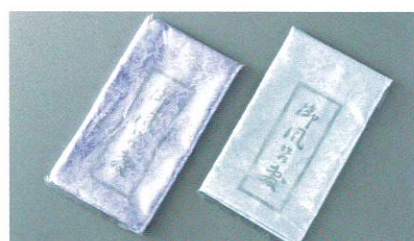
シルビア (青・赤)



しだれ桜 流水に桜 (ブルー・ピンク)



友禅ボタン



和花ふろしき 紫・青 (3尺)



人絹 キリスト



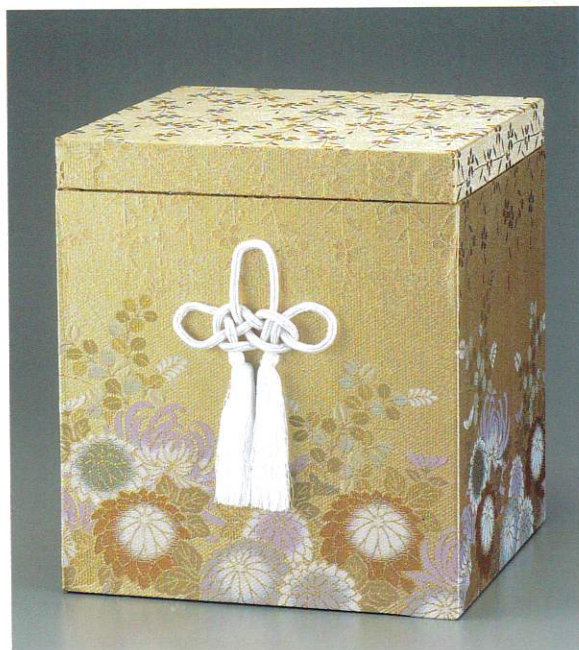
広金



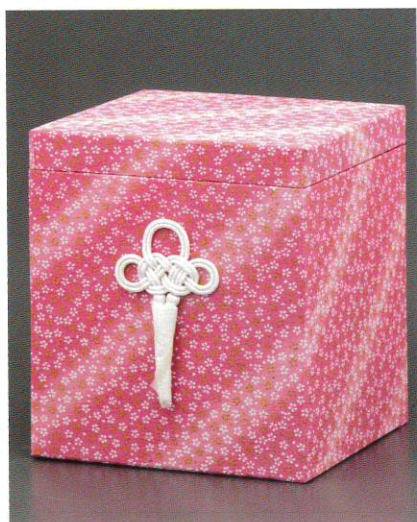
ふろしき (3尺・2.4尺・1.5尺)



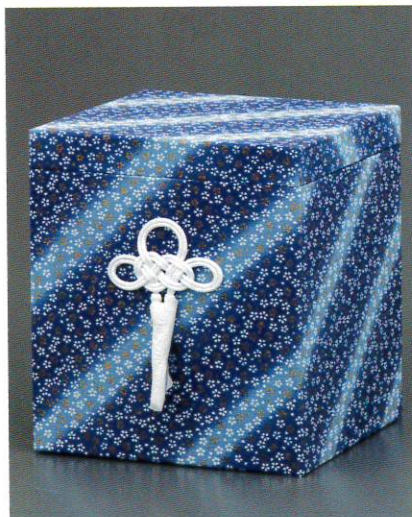
金彩ちりめん



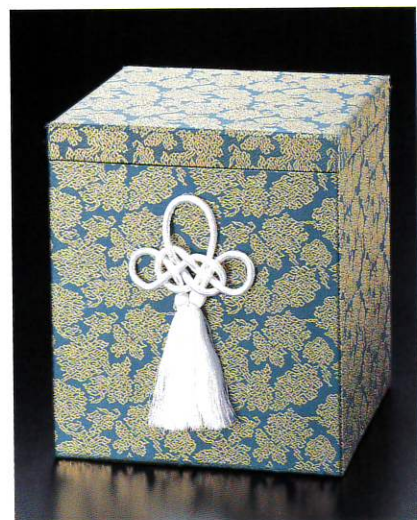
金彩菊



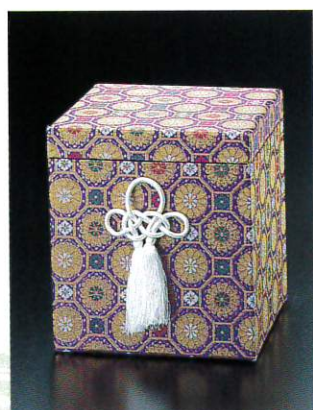
友禅ピンク



友禅ブルー



古代



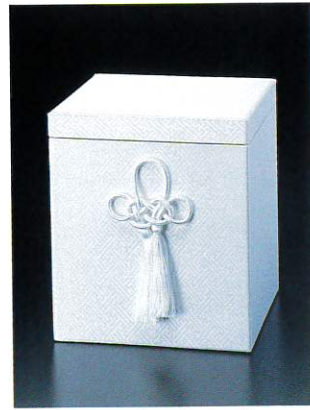
蜀江 [しよくこう]



紺小菊 [こんこぎく]



キリスト



人絹 [じんけん]

壺+箱 同柄セット



シルバー鳳凰 [シルバーほうおう]



スヤキ花柄 [スヤキはながら]



ぬきなし (金)



ぬきなし (銀)



ぬきなし (赤)



ぬきなし (紫)



友禅牡丹 (紫・緑・グレー)



茶胴骨覆



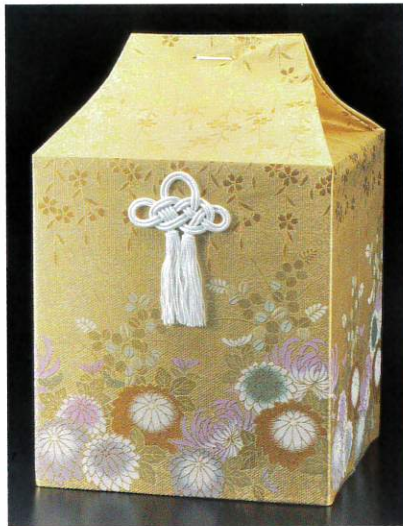
広金骨覆



人絹・キリスト骨覆



金彩ちりめん



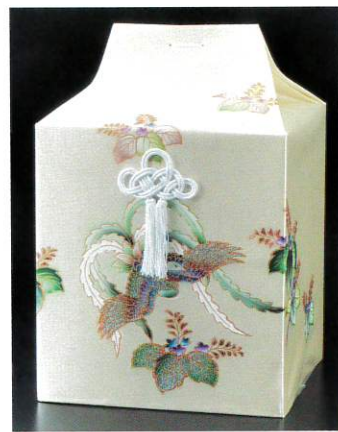
金彩菊



綴 [つつれ]



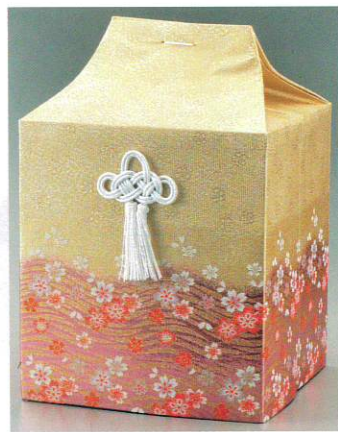
ビーズ鳳凰 (紺)



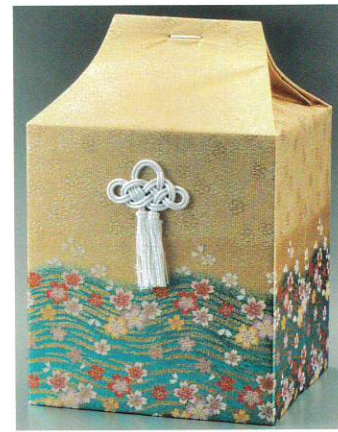
ビーズ鳳凰 (白)



梅花紋 [ばいかもん]



流水に桜 (ピンク)



流水に桜 (ブルー)



人絹花柄プリント



しだれ桜 (紫)



しだれ桜 (白)



鉄彩釉 香炉セット [てつさいゆう] (信太郎作) 6寸香炉・4寸香入・木箱入



青彩桜紋 丸香炉セット

[あおさいざくらもん] (鉄山作) 6寸香炉・4寸香入・木箱入



氷雪墨花 丸香炉セット

[ひょうせつすみばな] 6寸香炉・4寸香入・木箱入



青彩三ツ足 香炉セット

[あおゆうみつあし] 6寸香炉・4寸香入



灰彩三ツ足 香炉セット

[はいゆうみつあし] 6寸香炉・4寸香入



白磁 平香炉セット 7寸香炉・4寸香入



青磁 六角香炉セット 6寸香炉・4寸香入



廻し 香炉セット 4寸香炉・3寸香入

後飾りセット (セット内容はお客様の御希望に合わせて組ませて頂きます)



花柄瀬戸セット [はながらせと]



青磁リンセット



白磁瀬戸セット



三具束・小 ●3寸花立 ●3寸ローソク立
●2.5寸香炉 ●灰



五具束・小 ●3寸花立 ●3寸ローソク立 ●大深
●2.5寸香炉 ●中仏器 ●灰



枕道具 ●3.5寸花立(細) ●3.5寸ローソク立 ●孫ゆのみ ●線香立
●3寸香炉 ●六角マッチ消し ●中仏器 ●灰



正宗セット ●4.5寸ローソク立 ●5寸楯立 ●2.3リン
●長角6寸香炉 ●2号ローソク(5本) ●灰



神式セット

寸法	楯立(対)	瓶子(対)	水玉	皿(2枚)	火立
大	4寸	3寸	2寸	3寸	2寸
中	3.5寸	2.5寸	1.8寸	2.5寸	2寸
小	3寸	2寸	1.5寸	2寸	2寸



キリストセット

- シルバー5寸花立
- シルバー7寸ローソク立



長角香炉 6寸・7寸



青磁浮絵

青磁玉香炉

青磁スカシ

青磁かなえ

ルリ金ハス

上錦絵



青磁金ハス

大理石

青磁六角 6寸・5寸・4寸

ルリ鳳凰

青磁浮絵香炉セット



花瓶

金メッキ

錦絵

白磁金ハス

青磁

青磁金ハス

ルリ錦絵

ルリ金ハス

白磁花瓶



燭台

青磁

金メッキ

青磁 4.5寸

青磁金ハス

青磁

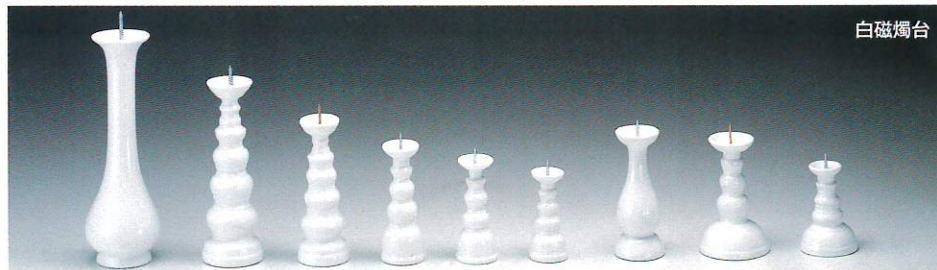
ルリ

金メッキ



サギ花瓶 尺・8寸・6寸

シビキ立 6寸



白磁燭台

8寸

7寸

5寸

4寸

3.5寸

3寸

4.5寸

4寸巾広

3寸巾広



香炉灰

- 大 (6寸香炉用)
- 中 (4寸香炉用)
- 小 (3寸香炉用)

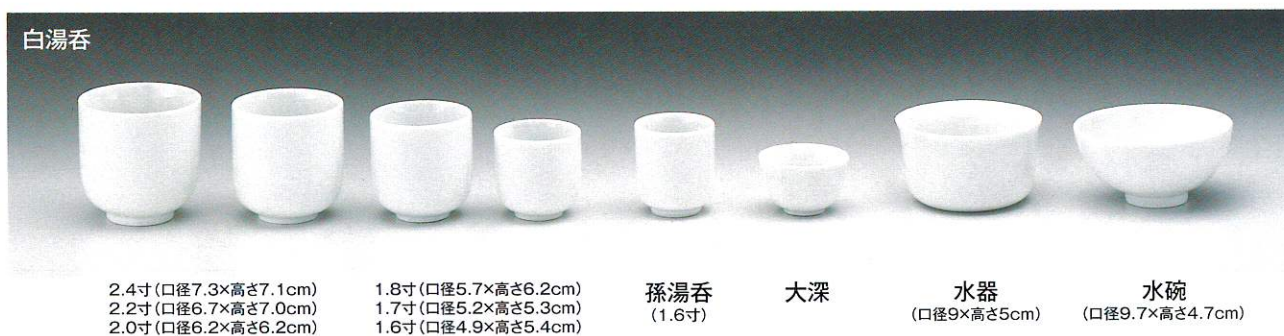


ふじ灰



もみ灰 60g・40g

リン茶碗・湯呑・線香立・マッチ消





大:口径5.8×高さ6.3cm 中:口径5.2×高さ6.0cm 小:口径4.2×高さ8.0cm

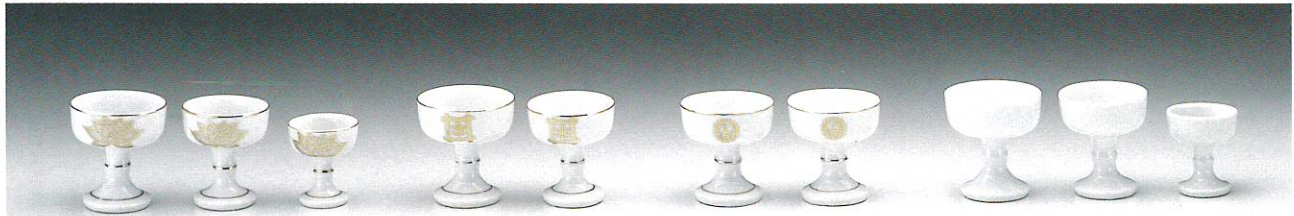
金仏器

金唐草

錦仏器

青磁

金ハス



大:口径5.8×高さ6.3cm 中:口径5.2×高さ6.0cm 小:口径4.2×高さ8.0cm

金ハス

紋入

紋入

白磁



孫平茶碗
口径9.5×高さ4.8cm

小出し
口径7.0×高さ3.0cm

角ハマ仏器
口径6.2×高さ3.0cm



ハツ茶碗



五ツ茶碗(大)



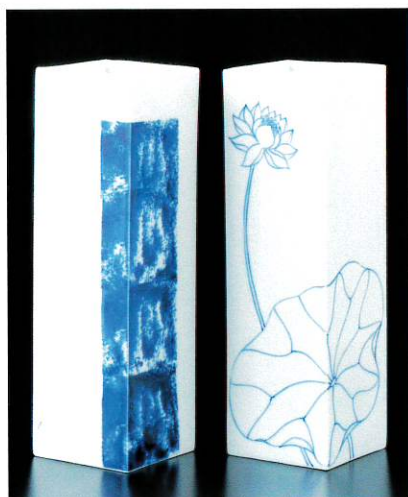
四ツ茶碗



五ツ茶碗(小)

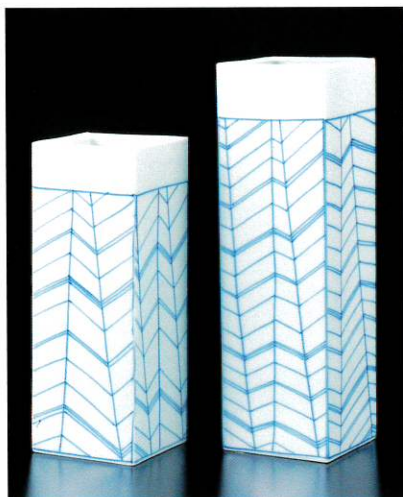


三ツ茶碗



ゴス構図
高さ30.5cm

睡蓮
高さ30.5cm



雁木紋
高さ24.0cm 高さ30.5cm



鉄仙花【てっせんか】



九谷焼「金かすみ草」 九谷焼「霧の森ブルー」



志野桜
高さ25.0cm

織部流し
高さ25.0cm



白灰流し
高さ30.0cm

緑彩
高さ30.0cm



青カトレア



九谷鉄仙



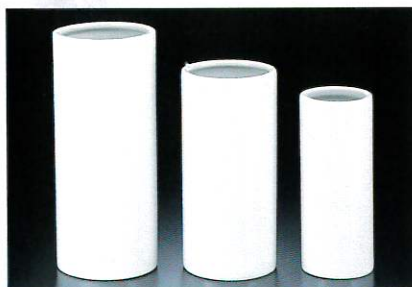
胡蝶蘭



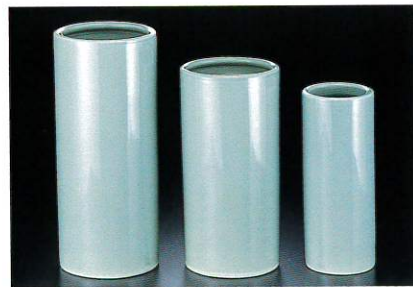
山野草



青磁唐草投入



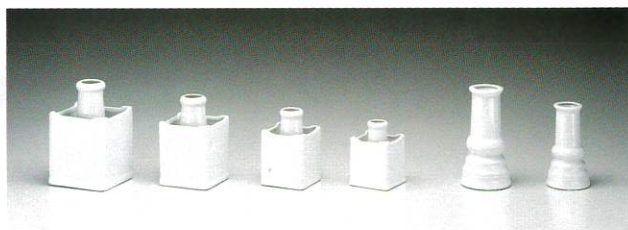
白磁投入



青磁投入

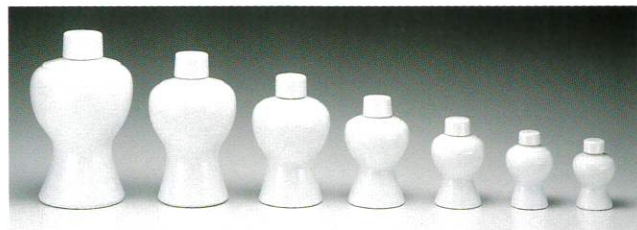


神鏡かがり火セット



角花榊立 [5寸・4寸・3.5寸・3寸]

関東型榊立 [5寸・4寸]



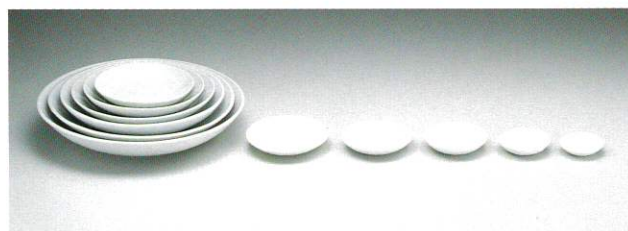
瓶子 [尺・9寸・8寸・7寸・6寸・5寸・4寸・3.5寸・3寸・2.5寸・2寸]



榊立 [尺・8寸・7寸・6寸・5寸・4寸・3.5寸・3寸]



水玉 [5寸・4寸・3.5寸・3寸・2.5寸・2寸・1.8寸・1.5寸]



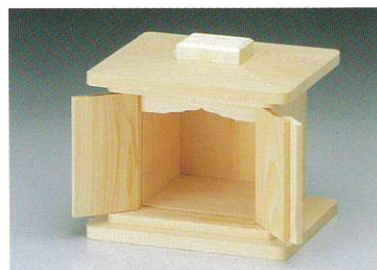
皿 [尺・9寸・8寸・7寸・6寸・5寸・4寸・3.5寸・3寸・2.5寸・2寸]



野花立 [尺：口径8.0×30cm] [7寸：口径6.0×26cm]



火皿



シャリ入



たかつき [2寸・2.5寸・3寸]



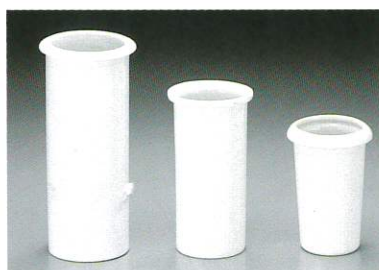
青磁竹形榊立 [6寸・5寸・4寸・3寸]



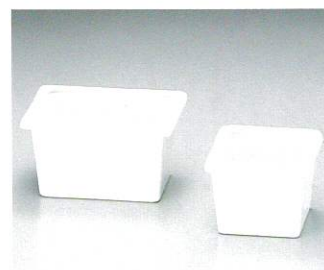
金ハスコップ [大・小]



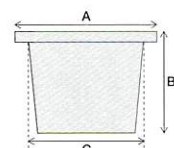
丸オトシ [3.5寸・3寸・2.5寸]



筒オトシ [5寸・4寸・3寸]



角オトシ [4寸・3寸]



	A	B	C
3.5寸	11.0cm	7.1cm	9.5cm
3.0寸	9.3cm	5.4cm	7.6cm
2.5寸	7.5cm	6.5cm	6.0cm

	A	B	C
5寸	7.0cm	15.3cm	6.0cm
4寸	6.1cm	11.9cm	5.4cm
3寸	6.1cm	8.8cm	5.3cm

	A	B	C
4.0寸	12.4cm	6.9cm	10.8cm
3.0寸	8.2cm	6.2cm	7.2cm



壺と香炉 第三集

(株)広瀬商店

03-3806-2918

090-4700-8369

(担当 佐藤)